

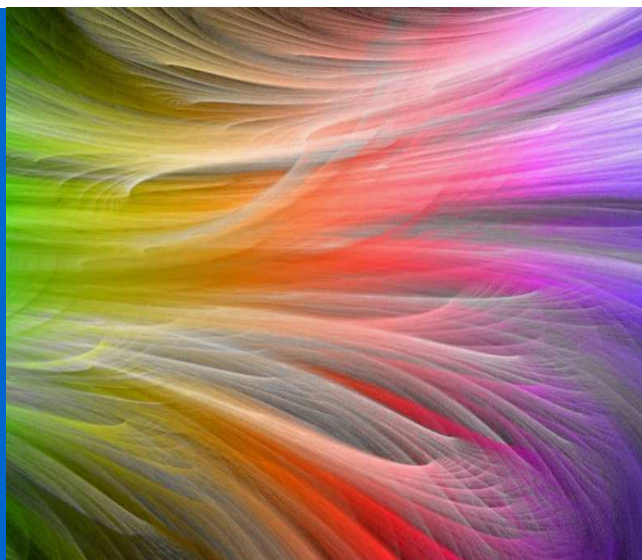


**Делаем Свет Ярче!**

**Светодиодная линейка  
МЛ495Б36-16**

**СПЕЦИФИКАЦИЯ**

редакция 1.1



Москва, Зеленоград, ул. Заводская, 31 стр.1  
тел./факс: +7 (499) 995-21-89  
[www.ktl.su](http://www.ktl.su)

# МЛ495Б36-16



## Применение

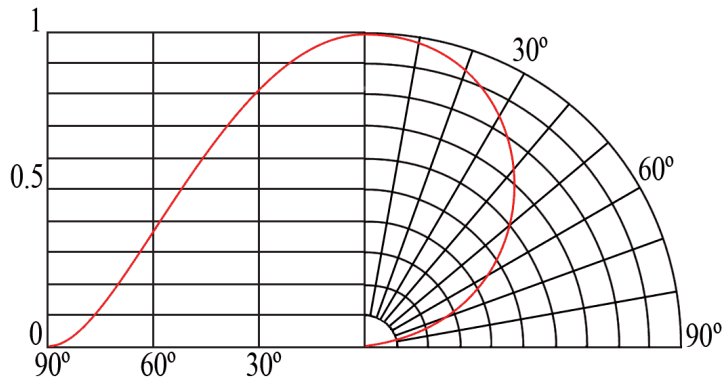
- Общее освещение линейными светильниками
- Декоративное освещение, подсветка

## Технические характеристики

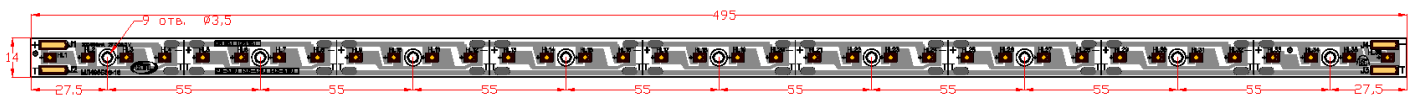
Параметры	Значение
Прямое падение напряжения	25,5-28,8В
Потребляемая мощность	7,5-18,6 Вт
Постоянный прямой ток	300-700мА
Типовой световой поток	1350-2700 лм
Световая эффективность	175-145Лм/Вт
Угол свечения	120°
Цветовая температура	3000К, 4000К, 5000К
Индекс цветопередачи	80-85
Габаритные размеры линейки	495 x 14 x 4
Вес	27 г
Количество светодиодов в линейке	36 шт
Диапазон рабочих температур	-30°C ~ 50°C
Диапазон температур хранения	-40°C ~ 60°C

# МЛ495Б36-16

## Диаграмма направленности излучения



## Размеры модуля



### Примечание:

1. Чертёж не в масштабе
2. Все размеры указаны в миллиметрах

# МЛ495Б36-16

## Инструкция по применению

1. На печатной плате на алюминиевой основе смонтированы 36 светодиодов с линзами (9 модулей по 4 светодиода параллельно в каждом). Вдоль длины платы находится транзитная токопроводящая дорожка. Для быстрой коммутации предусмотрено соединения проводами с монолитной жилой 0,3-0,4мм<sup>2</sup>.

2. Для питания светодиодной линейки используйте стабилизированный источник постоянного тока 300-700мА. Несколько линеек можно включать параллельно либо последовательно, подобрав соответствующий источник питания. При подключении соблюдайте полярность.

3. Для обеспечения долговечной и надежной работы не допускайте повышения температуры поверхности линейки более 60 градусов по Цельсию. Для обеспечения температурного режима рекомендуется крепить её металлической поверхности (сталь или алюминий площадью в 3 раза больше площади линейки с помощью винтов, заклепок или теплопроводящего клея.